

YACHT

TÜRKİYE



Lüks Crossover

Arcadia'nın 29 metrelik A96'sı yenilikçi tasarımıyla maviliklerde

TEST

Boyundan büyük
konfor sunan yelkenli
DUFOUR 41

MEGAYAT

**CANADOS
OCEANIC 143**
İkonik İtalyan'dan
üç güverteli yeni yat

VICEM 95
Türk teknesi
Avustralya
yolcusu

Miray S. Öncü'den
Tadı damağımızda
kalacak
**BAYRAM
ROTASI**

İNDİRİM VE HEMEN TESLİM FIRSATLARIYLA

Sezona hazır 25 tekne

39.000 Euro'dan başlayan fiyatlarla...



MAVİYLE KESİNTİSİZ TEMAS

Arcadia A96

30 metre uzunluğundaki lüks explorer A96, inovasyona seviye atlatan bir kimlik taşıyor. Arcadia Yachts'ın geçen sene Cannes Yachting Festival'da dünya prömiyeri yapılan yeni modeli yalnızca ortak yaşam alanlarıyla değil, doğa ile yakından bağ kuran tasarım diliyle de çarpıcı bir stil sergiliyor.

Yazı İLKE YILMAZ iyilmaz@doganburda.com
Fotoğraflar ALBERTO COCCHI



Tam boy 29,07 m
En 7,92 m
9.900.000 Euro*
Teslim tarihi
2025 bahar

*Başlangıç fiyatı.

i



talyan üretici Arcadia Yachts'ın A96'sının ilk gövdesi dış mekân tasarımı ve çoklu esnek yerleşim düzeninden Igor Lobanov'un iç mekân tasarımına, hizmet ve gizlilik standartlarından tahrik ve stabilizasyon sistemlerine kadar gelişen trendlere odaklı ve yenilikçi bir yaklaşımla üretildi. Yaklaşık 30 metre boyundaki yatın tasarımında sağlıklı ve keyifli yaşam teması odağa alınmış.

Arcadia A96'da tasarım cömert büyüklükteki pupa terasları, yüksek manevra kabiliyetine sahip tahrik sistemi ve Sherpa serisine özgü olan 23-24 deniz mili azami hızıyla dikkatleri üzerine çekiyor. A96, A serisinin muazzam hacimlerini ve yüksek düzeydeki hizmetlerini ustalıkla kucaklıyor. Yatın doğayla kurduğu temasın kökleri son derece derine iniyor. ➡



Yatın isteğe bağlı tamamen açılabilir cam duvarları gün ışığı, meltem ve denizin tuzlu aromasının iç hacimlerde adeta dans etmesini sağlıyor.

Yatın dört adet Volvo Penta IPS 1350 motoruyla manevra kabiliyeti genişletilmiş menzil, düşük emisyon ve akustik konfor vadediliyor.

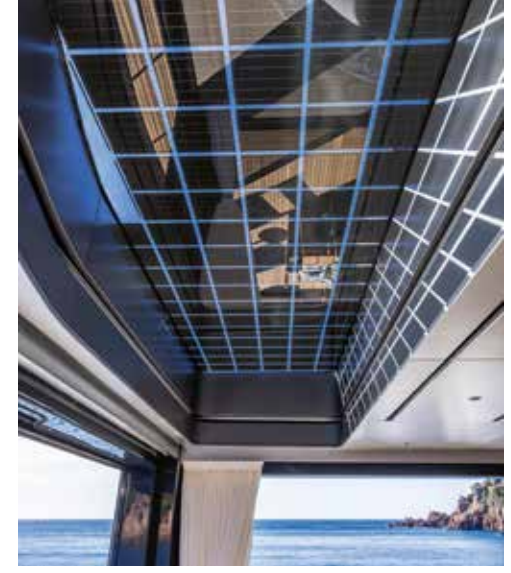




Ana güvertedeki oturma alanları



Üst güvertenin ön bölümü.



Üst güvertenin arka bölümü.

ÇOK YÖNLÜ YAŞAM ALANLARI

A96'nın tüm alanları kendisini çevreleyen panoramik manzarayla uyum içinde bir bağ kuruyor. Yatın konsepti, dış mekânları ve teknolojik donanımlar konfor sunmak için titizlikle planlanmış. Tüm bu öğeler aynı zamanda markaya da yepyeni bir rota çiziyor.

Yüzme platformundan pruvaaya kadar tüm alanlar kesintisiz bir şekilde akıp giden bir ahenge sahip. Bu planlama sayesinde yat sahibi ana güvertenin cıvı cıvı ortamının, üst güvertenin daha kişiselleştirilmiş köşelerinin ve pruva alanında yaratılmış tam mahremiyet hissini tadım çıkarabiliyor. Kayar kapı sistemleri ana ve üst güvertelerde çok yönlü yaşam alanlarını birbirine bağlıyor. Bu kısımlarda, yan ve arka duvarlar komple açılarak bu ortamların açık hava alanlarına dönüştürülmesi mümkün oluyor.



Yan balkonlar ve beach club

Şık kıvrımlı çizgilerin ve koyu lake yüzeylerin baskın olduğu iç tasarım, Art Deco stilden ilham alıyor. İç mekânlarda Igor Lobanov'un imzası var.



KANAT ETKİSİ VE ART DECO'DAN İLHAMLA...

Niş İtalyan markası Arcadia Yachts'ın üst güvertesindeki ve ana güvertesindeki salonlar tamamen sürgülü camlarla donatılmış. Böylelikle bu alanlar, panoramik manzarayla birlikte açık yaşam alanlarına direkt entegre edilmiş. Modelin alametifarikası diyebileceğimiz iki özelliği ise, kanat oluşturan katlanır bordalar sayesinde oldukça hacimli olan beach club'ın ana salonla bütünleşebilmesi ve ana salonun her iki yanındaki katlanabilir balkonlar.

Tersanenin iç mekânlar için Igor Lobanov ile çalıştığımızı başta belirtmiştik. Tasarımcıdan yumuşak çizgiler ve mobilyalarla karakterize edilen doğal ve mümkün olduğunca çevre dostu bir tasarıma öncelik verilmesini istenmiş. Lobanov'un parmak izleri, Art Deco'dan ilham alan şık kıvrımlar ve koyu lake yüzeylerle sonuçlanmış. Yatın tasarımına nötr tonlar hâkim. Dramatik bir etki içinse koyu veya metalik vurgularla desteklenmiş.

İç ve dış mekânlardaki mobilyalarda Minotti, Poltrona Frau ve Poliform gibi üst düzey markalar tercih edilmiş. Duvar panellerinde kullanılan eko suni deri ise Paris'ten.



Ana salon



A96'nın her iki yanındaki katlanabilir balkonlar ve çok sayıda cam dışarıyı içeri taşıyor.



Üst güvertenin salonu ve havuzluğu





Yalın bir şıklığa sahip master süit'in (solda) banyosu (sağda üstte) ve kitaplığı (altta).



VIP kamara ve banyosu

KONAKLAMADA YALIN LÜKS YAKLAŞIM

A96'da her biri çift kişilik beş kabin var. Mürettebat içinse üç kabin mevcut. Sahibinin geniş ve aydınlık süiti ana güvertenin baş kısmında yer alıyor. Master süitteki gömme dolap, çalışma alanı ve lüks banyo dikkat çekici. Dört misafir kamarası ise alt güvertede konumlandırılmış. Yattaki misafir ve mürettebat trafiğinin birbirinden ayrılmasıyla yüksek hizmet standartları elde edilmiş. Mahremiyetin çok büyük kısmı yalnızca mürettebatın kullanımı için tasarlanan merdivenlerden de kaynaklanıyor. Bu standartları, tam donanımlı kiler ve isteğe bağlı olarak üst güvertede yapılabilecek ikinci bir banyo/ tuvalet takip ediyor. Lobanov'un yalın dokunuşları konaklama

alanlarında da apaçık görülüyor. Bambu ipeğinden dokulu halılar ve beyaz, parlak duvar panelleri ile gri deri yatak başlıkları sade ve zarif seçimler.

TÜM SULARDA SEYRE ELVERİŞLİ

A96'nın ilk gövdesinde hacim, azami hız (yaklaşık 23-24 knot) ve yüzey alanı açısından özgün artı noktalar söz konusu. Öncelikle yatın 400 metrekarenin üzerinde yaşanabilir alanı bulunuyor. Teknedeki ağırlıkların optimize edilmesi içinse çok fazla çalışma yapılmış. Optimizasyon, yapısal konforu artırdığı gibi tüm kablo ve boru sistemlerinin verimliliğini ve makine dairesinin termo-akustik yalıtımını da en üst seviyeye çıkarmış. ➔



Misafir kamarası

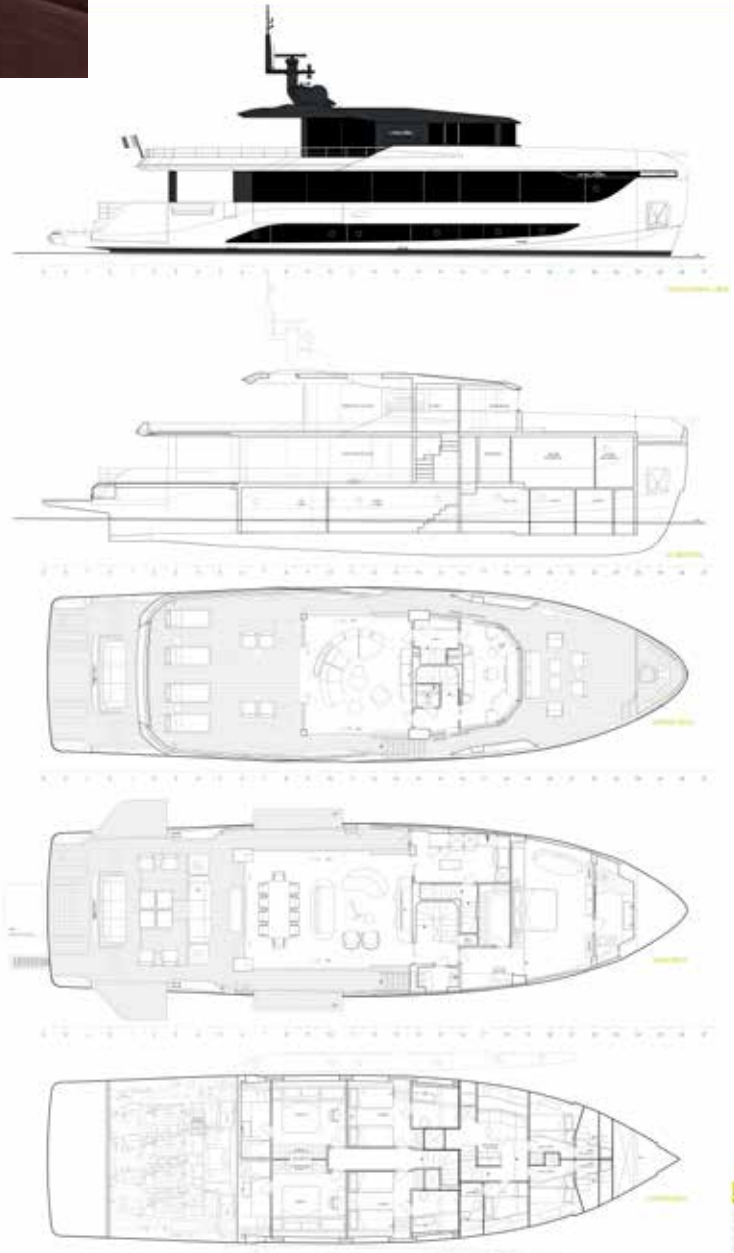
Kumanda mahalli



Dört adet Volvo Penta IPS 1350 motor, dinamik uydu konumlandırma sistemi sayesinde yüksek stabilite ve manevra kabiliyeti (joystick kontrollü) sunuyor. Sığ su çekimi ve kompakt motor boyutu, A96'nın neredeyse her türlü sularda yüzebileceği anlamına geliyor.

SESSİZ MOD SİSTEMİ

Volvo Penta ve Garmin ile yapılan iş birliği sayesinde A96'nın ilk gövdesi en gelişmiş manevra sistemleriyle donatılmış. İsveç merkezli Volvo, bağlama operasyonlarını kolaylaştıran Destekli Kenetleme Sistemi'ni sağlamış. Böylece en zorlu koşullarda bile maksimum güvenlik garanti edilebiliyor. Garmin ise Arcadia'yla birlikte ilk 360 derece kamera sistemi olan Çevre Görüş Kamera Sistemi'ni geliştirmiş. Kameralar, teknenin etrafındaki açık su ve herhangi bir engelle olan mesafe hakkında gerçek zamanlı bilgi aktarıyor. Sistem ayrıca sanal manevra kılavuzları içeriyor ve hareketli nesnelere algılayıp uyarı yapabilen bir mekanizmaya sahip. Opsiyonel olarak sunulan, 100kWh'nin üzerinde gücü olan ve kısmen güneş panelleriyle desteklenen Sessiz Mod Sistemi, sessiz modda sekiz dokuz saate kadar çalışabiliyor. Kabinlerdeki klimalar da benzer biçimde oldukça sessiz ve pek çok farklı alan arasında homojen ısıyı garanti altına alıyor. MC Marine'in Waveless Stab teknolojisi hem seyirde hem de demirde optimum konfor için ürün yelpazesini tamamlıyor. CMC Marine imzalı Waveless Stab stabilizatör sistemi de yine demirde ve seyir esnasında optimum konfor sağlıyor. ❁



Makine dairesi



ARCADIA A96

Tam boy 29,07 metre
En 7,92 metre
Su çekimi 1,77 metre
Hacim 214 GT
Seyir hızı 20-24 knot

Motor
4 x 1.350 Volvo Penta
Solar enerji
+/- 4.5 kW
Yakıt kapasitesi 12.700 lt

Su kapasitesi 2.000 lt
Konaklama
10 konuk + 5 mürettebat
İletişim
www.tezmarin.com